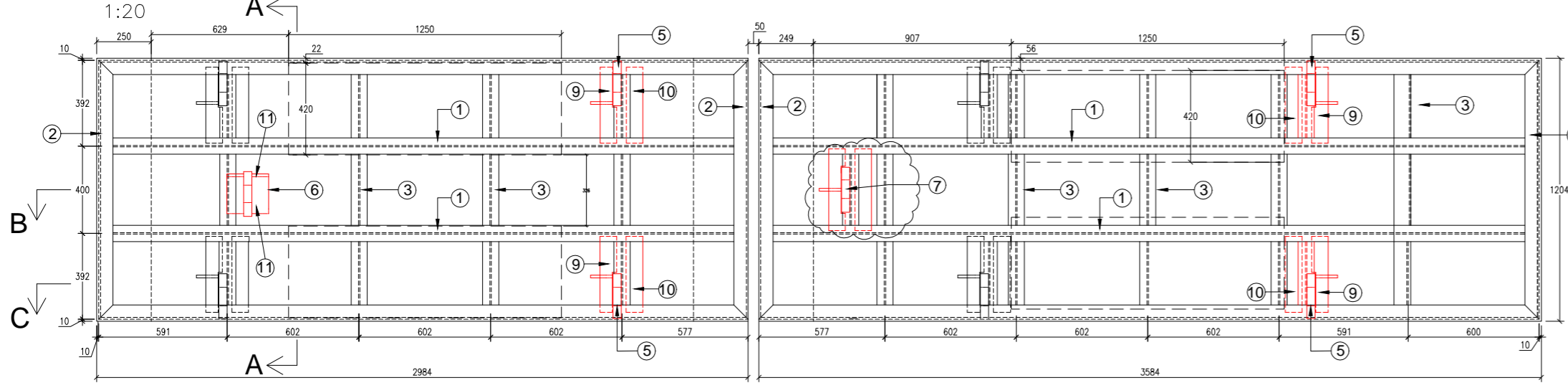
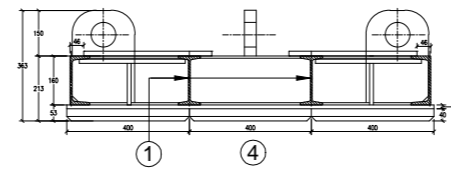


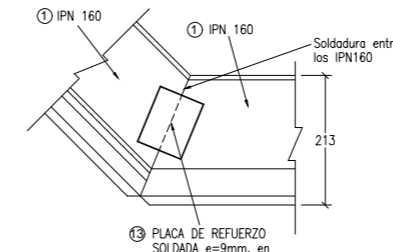
VISTA FRONTAL Y CORTES TRANSVERSALES DEL ESCUDO METALICO MODIFICADO - Escala 1:20



CORTE A-A Escala 1:20



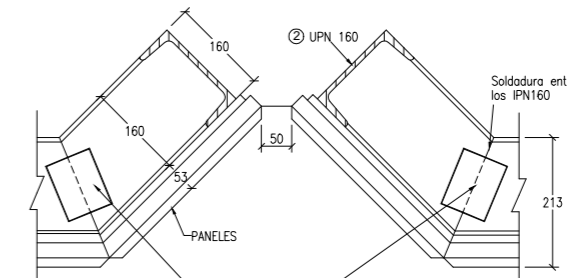
Detalle A (Extremo de escudos) Escala 1:10



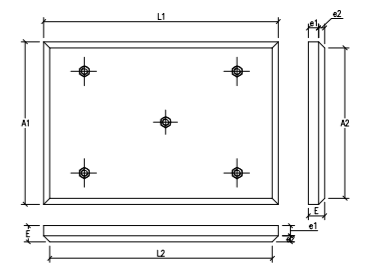
Referencias

- ① Perfiles IPN 160
- ② Perfiles UPN 160
- ③ Perfiles IPN 160
- ④ Paneles de polipropileno de alto peso molecular (APM) Tipo A, Tipo B, Tipo C y Tipo D
- ⑤ Orejas (Ver detalle C)
- ⑥ Orejas (Ver detalle C)

Detalle B (Corte de escudos) Escala 1:10



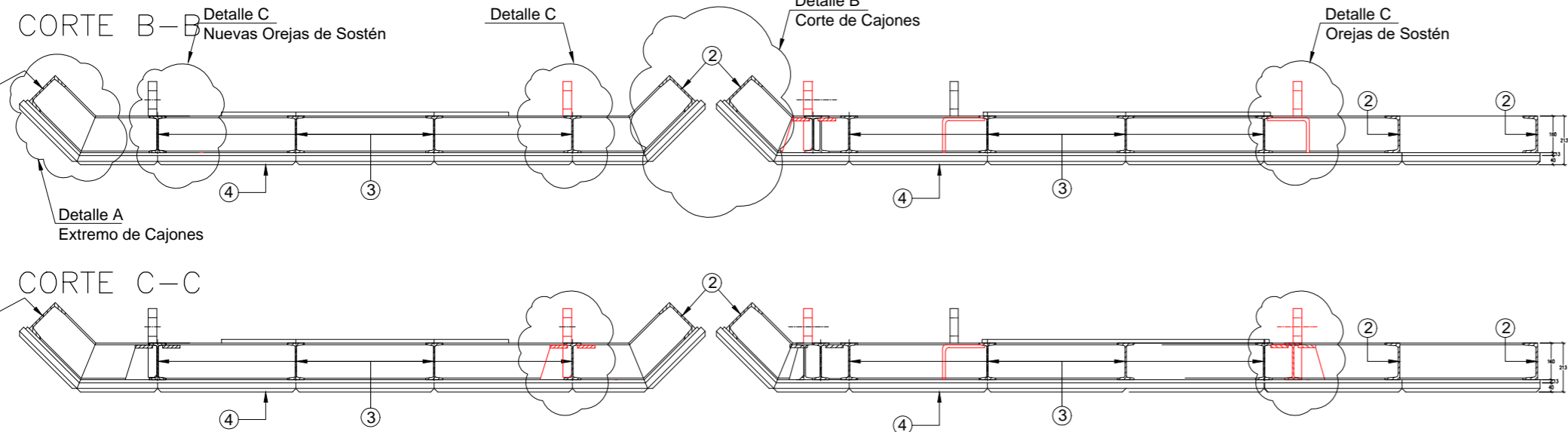
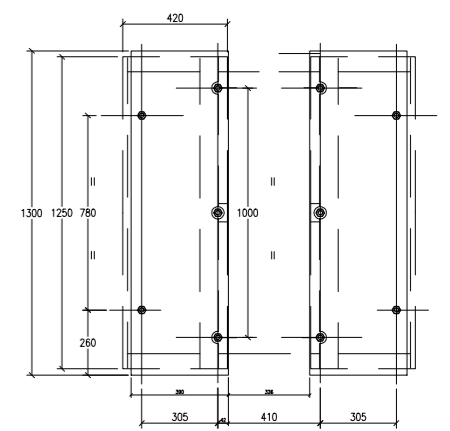
Detalle paneles Escala 1:15



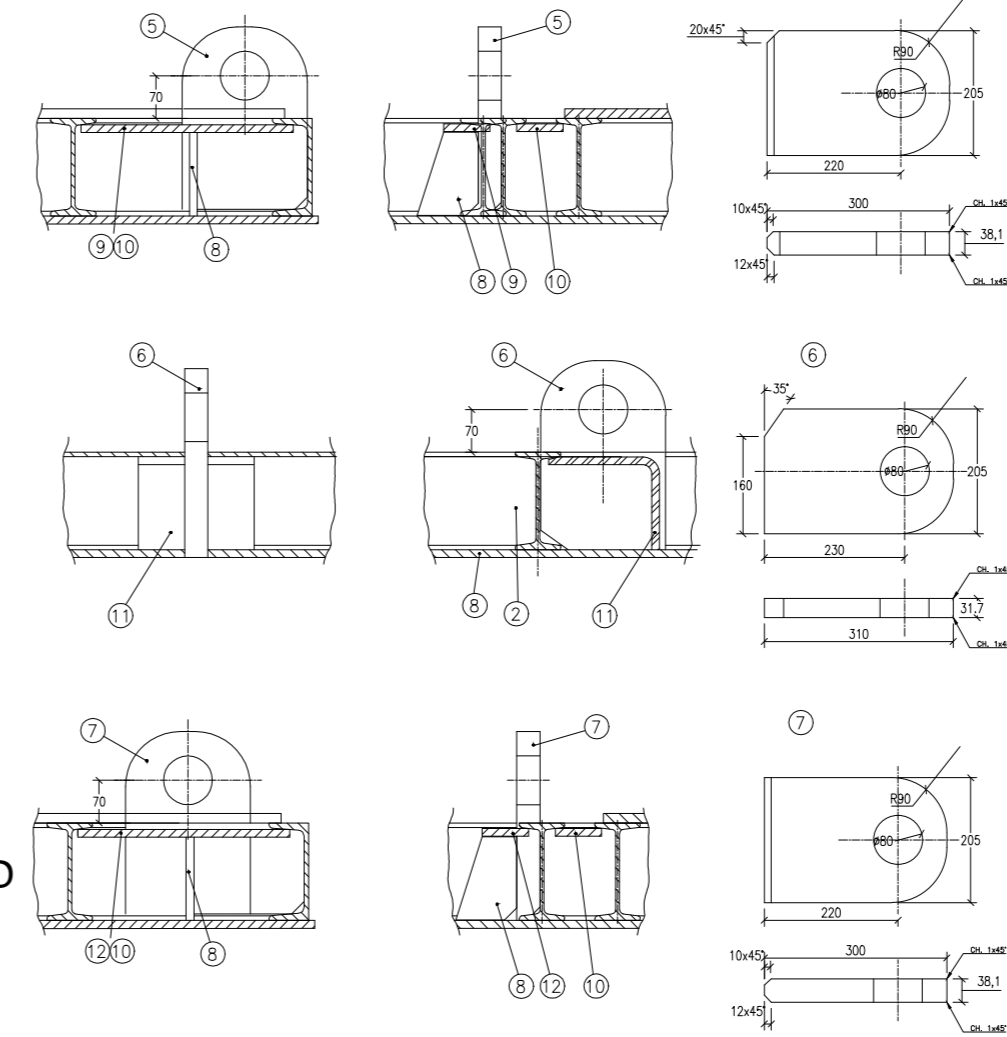
PANELES DE POLIETILENO DE ALTO PESO MOLECULAR (APM)

TIPO	L1	L2	A1	A2	E	e1	e2
A	600	570	400	370	40	25	15
B	350	320	400	370	40	25	15
C	330	290	400	370	40	25	15

Detalle placa de apoyo defensas Escala 1:15



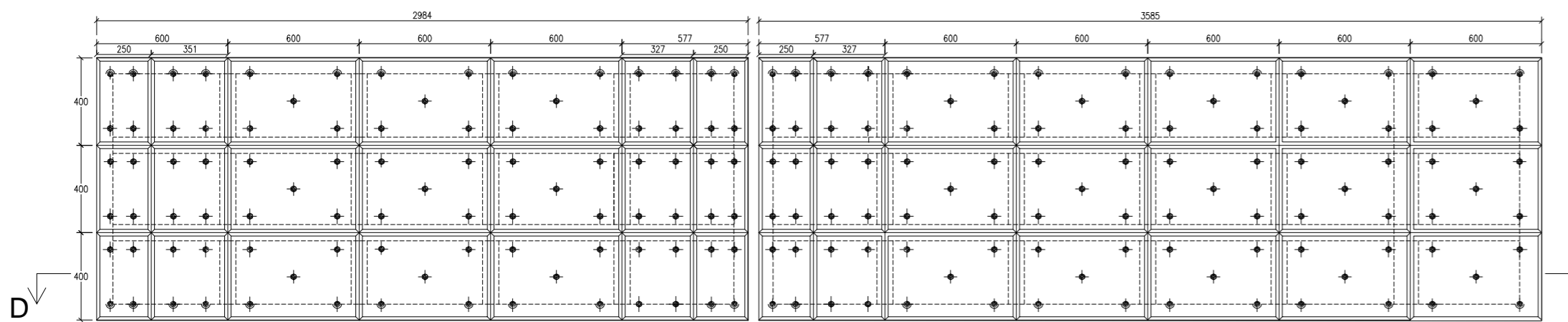
Detalle C (Nuevas orejas de sostén) Escala 1:10



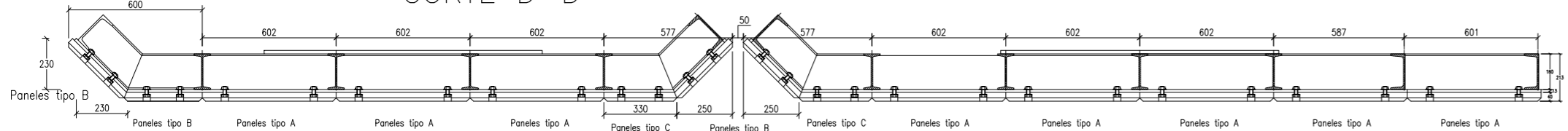
NOTAS :

- Medidas expresadas en milímetros.
- Los niveles indicados en el plano están referidos al plano de reducción que pasa 2,99 m debajo del nivel medio ó 0,58 m debajo del cero del mareógrafo.
- El Contratista deberá retirar los escudos existentes para su posterior modificación, como así también de las cadenas de fricción y de peso.
- La cantidad total de estos escudos a modificar es de 21.
- Todos los elementos retirados y nuevos se deberán arenar a casi blanco para luego soldar y pintar.
- En caso de encontrarse algún elemento en malas condiciones, éste se deberá cambiar por uno nuevo.
- El contratista es el responsable de efectuar soldaduras sanas y seguras, cuidando además que todas ellas estén de acuerdo con la última versión del estándar de la American Welding Society (AWS) y/o código ASME, Secciones VIII y IX.
- Las chapas de acero, perfiles, orejas, tornillos, tuercas y arandelas deberán recibir tratamiento de 4 manos de pintura, 2 manos de anticorrosivo y dos de pintura Epoxi - Bituminosa en color a definir.
- La provisión y colocación de los nuevos paneles de polietileno de APM, se colocaran según sean las especificaciones del proveedor, las dimensiones son las indicadas en el plano PM-02.
- En la caso de los paneles Tipo "B" y "C", se deberá agujerear la chapa de 1/2" por contramarcos con dichos paneles. Para fijar los paneles de polietileno, agujerear con #18 y soldar del otro lado la tuerca W 8". En caso de atravesar un perfil se recortara el ala con #40.

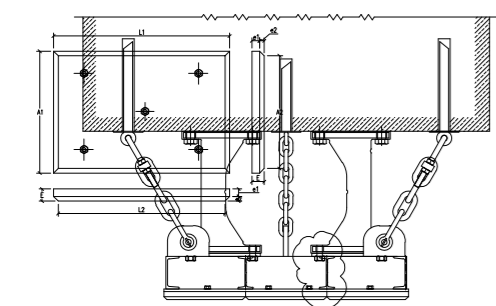
VINCULACION PANELES - ESTRUCTURA METALICA - Escala 1:20



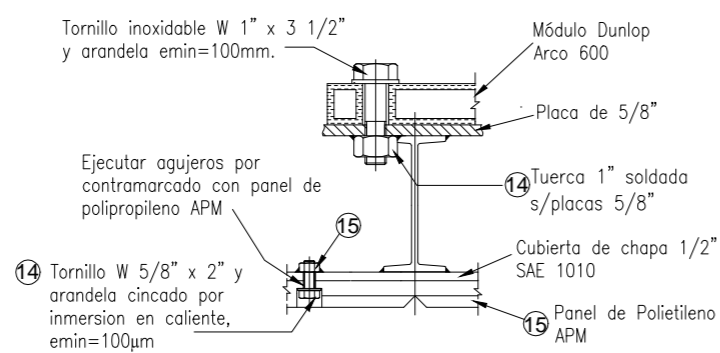
CORTE D-D



Corte típico defensa Escala 1:30



Detalle D Escala 1:8



COMPUTO MATERIALES A SUMINISTRAR

POS.	DENOMINACION	MATERIAL	CANT.	TOTAL	OBSERVACIONES
16	TORNILLO W 5/8" x 1 3/4"	SAE 1010 CINCADO	177	3717	C/ARANDELA, PM-02
15	TUERCA 5/8"	SAE 1010	72	1512	PM-02 Y PME-0006
13	PLACA DE REFUERZO DE ALMA	SAE 1010	18	378	PM-02
12	PLACA DE REFUERZO SUPERIOR	SAE 1010	1	21	PM-02
11	REFUERZO OREJA DE PESO Y TRACCION	SAE 1010	6	126	PM-02 Y PME-0006
10	PLACA DE REFUERZO SUPERIOR	SAE 1010	5	105	PM-02 Y PME-0006
9	PLACA DE REFUERZO SUPERIOR	SAE 1010	4	84	PM-02 Y PME-0006
8	COSTILLA	SAE 1010	5	105	PM-02 Y PME-0006
7	OREJA DE TRACCION	SAE 1010	1	21	PM-02
6	OREJA DE TRACCION Y DE PESO	SAE 1010	3	63	PM-02 Y PME-0006
5	OREJA DE FRICCION	SAE 1010	4	84	PM-02 Y PME-0006
4C	PANELES TIPO C	POLIETILENO (APM)	6	126	PM-02
4B	PANELES TIPO B	POLIETILENO (APM)	12	252	PM-02
4A	PANELES TIPO A	POLIETILENO (APM)	21	441	PM-02
4	PANELES FRONTALES:	POLIETILENO (APM)			PM-02
3	IPN 160	SAE 1010	2	42	PM-02
2	UPN 160	SAE 1010	2	42	PM-02

MUELLE ALMIRANTE STORNI - PUERTO MADRYN
SISTEMA DE DEFENSAS SITIOS 5 Y 6 (MUELLE PESQUERO)

REMEDIACION ESCUDO METALICO

ESCALAS: VARIAS

PLANO N°
02

REV. TECNICA APPM
JULIO 2023